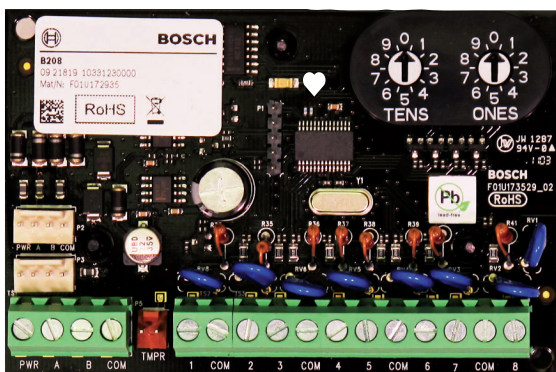


B208 Moduł rozszerzenia SDI2, 8 wejść

www.boschsecurity.com



BOSCH
Technologia bliżej nas



- ▶ Programowane funkcje linii wejścia
- ▶ Czytelne adresowanie przełączników
- ▶ 2 złącza okablowania
- ▶ Zapewnia 8 linii

B208 – Moduł 8-wejściowy to 8-liniowe urządzenie rozszerzające, które łączy się z urządzeniem typu panel sterowania przez magistralę SDI2. Ten moduł jest w pełni nadzorowany i wysyła do urządzenia typu panel sterowania wszystkie zmiany stanów linii. Linie rozszerzenia modułu działają tak samo jak linie na urządzeniu typu panel sterowania.

B208 moduł instaluje się zazwyczaj w budynkach przemysłowych, handlowych i instytucjonalnych. B208 łączy się z magistralą SDI2 na urządzeniu typu panel sterowania przy użyciu złącz SDI2 lub za pomocą kabel połączeniowy. Można połączyć wiele B208 moduły do jednego urządzenia typu panel sterowania. Przełączniki adresu B208 pozwalają łatwo korzystać z funkcji adresowania urządzeń.

Ogólne informacje o systemie

B208 – Moduł 8-wejściowy łączy się z urządzeniem typu panel sterowania przez magistralę SDI2. Ten moduł jest w pełni nadzorowany i wysyła do urządzenia typu panel sterowania wszystkie zmiany stanów linii. Linie rozszerzenia modułu działają tak samo jak linie urządzenia typu panel sterowania.

Funkcje

Wejścia pętli

B208 wykorzystuje osiem wejść, które mogą być normalnie rozwarne (NO) lub normalnie zwarte (NC) i zaopatrzone w oporniki EOL 1k Ω.

Certyfikaty i homologacje

Obszar	Zgodność z przepisami/cechy jakości	
Australia	RCM	ACMA
Europa	CE	EMC, RoHS [B915, B920, B930, B430, B208, B308, B901]
Stany Zjednoczone	UL	
	UL	UL 365 - Police Station Connected Burglar Alarm Units
	UL	UL 609 - Standard for Local Burglar Alarm Units and Systems
	UL	UL 636 - Holdup Alarm Units and Systems
	UL	UL 864 - Standard for Control Units and Accessories for Fire Alarm Systems (10th edition)
UL	UL 985 - Household Fire Warning System Units (6th edition)	

Obszar	Zgodność z przepisami/cechy jakości	
	UL	UL 1023 - Household Burglar Alarm System Units
	UL	UL 1076 - Proprietary Burglar Alarm Units and Systems
	UL	UL 1610 - Central Station Burglar Alarm Units
	FM	FM 3010 - Fire Alarm Signaling Systems
	CSFM	California State Fire Marshal
	FCC	Part 15 Class B
	FDNY-CoA	6286
	FDNY-CoA	6196
Kanada	ULC	CAN/ULC S303 - Local Burglar Alarm Units and Systems
	ULC	CAN/ULC S304 - Standard for Signal Receiving Center and Premise Burglar Alarm
	ULC	ULC-ORD C1023 - Household Burglar Alarm System Units
	ULC	ULC-ORD C1076 - Proprietary Burglar Alarm Units and Systems
	IC	ICES-003 - Information Technology Equipment (ITE)

Uwagi dotyczące instalacji i konfiguracji

Zalecenia dotyczące okablowania

modułu połączony z urządzeniem typu panel sterowania za pomocą zacisków PWR, A, B, COM na elemencie panel sterowania za pomocą przewodowego połączenia z zespołem zacisków śrubowych lub złącze okablowania. Poprowadź przewody od 12 AWG do 22 AWG (1,5 mm do 0,6 mm) od modułu do urządzenia typu panel sterowania.

Zgodność

Aby zapewnić zgodność UL 864, użyj urządzenia panel sterowania z atestem przeciwpożarowym UL do użytku komercyjnego.

Panele sterowania	B9512G/B9512G-E (maks. 59 moduły) B8512G/B8512G-E (maks. 9 moduły) B6512 (maks. 9 modułów) B5512/B5512E (maks. 4 moduły) B4512/B4512E (maks. 2 moduły) D9412GV4 (maks. 24 moduły) D7412GV4 (maks. 7 moduły)
-------------------	---

D7212GV4 (maks. 3 moduły)

Zawartość zestawu

Liczba	Komponent
1	Moduł
1	Zestaw montażowy
1	Okablowanie połączeniowe
1	Podręcznik instalacji

Parametry techniczne

Właściwości

Wymiary	6,37 x 9,6 x 1,5 cm
---------	---------------------

Parametry środowiskowe

Wilgotność względna	Od 5% do 93% przy temperaturze +32°C (+90°F)
Temperatura pracy:	0°C – +49°C (+32°F – +120°F)

Zasilanie

Prąd	35 mA
Napięcie	12 V DC znamionowe

Okablowanie

Okablowanie SDI2	Maksymalna odległość—rozmiar przewodu (tylko przewody nieekranowane): 305 m – 22 AWG (0,65 mm) 305 m – 18 AWG (1,02 mm) Tylko przewody nieekranowane
------------------	--

Wejścia pętli

Wejścia pętli	Maksymalnie osiem wejść. Styki wejściowe mogą być normalnie rozwarte (NO) lub normalnie zwarte (NC) i zaopatrzone w odpowiednie oporniki EOL 1kΩ w celu nadzoru. Uwaga: opcja Normalnie zamknięty (NC) nie jest dozwolona w instalacjach przeciwpożarowych.
---------------	---

Informacje do zamówień

B208 Moduł rozszerzenia SDI2, 8 wejść

Posiada 8 programowalnych wejść.

Numer zamówienia **B208**

Reprezentowane przez:

Europe, Middle East, Africa:
Bosch Security Systems B.V.
P.O. Box 80002
5600 JB Eindhoven, The Netherlands
Phone: + 31 40 2577 284
emea.securitysystems@bosch.com
emea.boschsecurity.com

Germany:
Bosch Sicherheitssysteme GmbH
Robert-Bosch-Ring 5
85630 Grasbrunn
Germany
www.boschsecurity.com