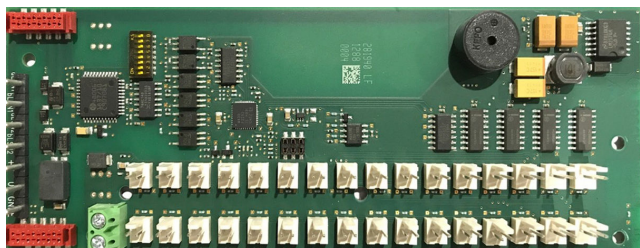


# ATB 420 LSNI Kijelzőmodul

www.boschsecurity.com



**BOSCH**  
Életre tervezve

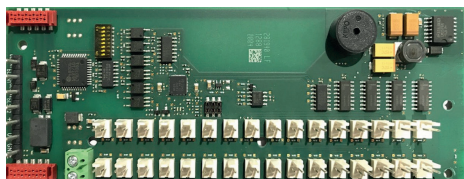


- ▶ 32 kimenet fényjelzővel
- ▶ Integrált riasztózummer
- ▶ Csatlakozó kimeneti teszthez

## Funkciók

Az ATB 420 LSNI használatával LED-ek vagy egyéb, alacsony áramfelvételű eszközök üzemeltethetők a telepített eszközök állapotának vagy a rajtuk bekövetkezett eseményeknek a felügyeletéhez. Az alkalmazási követelményeknek megfelelően szabadon programozható.

Az ATB 420 LSNI modul leválasztókkal rendelkezik az LSN-hurokelemek funkciójának fenntartásához kábelszakadás vagy rövidzárlat esetén.



LED 16 - LED 1  
LED 32 - LED 17



A kijelzőmodulnak 32 kimenete van, mindegyik

- 600 Ω-os ellenállású
- 5 V-os

Továbbá az állandó földelés és az 5 V átkapcsolható.

## Tanúsítványok és engedélyek

EN54-17:2005

EN54-18:2005

Régió	Szabályzatoknak való megfelelési/ minőségi jelzések
Európa	CE ATB 420

## Alkatrészek

Mennyiség	Alkatrész
1	ATB 420 LSNI kijelzőmodul
1	Tartozékos zacskó a krimpeléshez való csatlakozókkal



### Megjegyzés

A mellékelt csatlakozók krimpeléséhez krimpelőeszköz, valamint egy-egy olyan felső és egy alsó krimpelőbetét szükséges, amely 28–22 AWG vagy 22–18 AWG keresztmetszetű vezetékhez használható.

**Műszaki adatok****Elektronikus jellemzők**

Üzemi feszültség	
• LSN-rész	+15 V DC – +33 V DC
• AUX-kábelen keresztüli tápellátás	+8 V DC – +30 V DC
Áramfelvétel	
• LSN-rész	3 mA
• egyéb funkciók	Az összes kimenet kikapcsolva: 10 mA 24 V-nál, 15 mA 8 V-nál Az összes kimenet bekapcsolva, maximális terhelés: 65 mA 24 V- nál, 170 mA 8 V-nál

**Mechanikai jellemzők**

Méretetek (ma x szé x mé)	163 x 60 x 13,5 mm
Tömeg	50 g

**Környezeti feltételek**

Megengedett üzemi hőmérséklet	-5 °C és +50 °C között
Megengedett tárolási hőmérséklet	-20 °C és +60 °C között

**Különleges jellemzők**

Kimeneti jelzési gyakoriság	1,25 Hz
-----------------------------	---------

**Rendelési információk**

**ATB 420 LSNI Kijelzőmodul**  
Kijelzőmodul  
Rendelési szám **ATB 420 LSNI**

**Bemutatta:**

**Europe, Middle East, Africa:**  
Bosch Security Systems B.V.  
P.O. Box 80002  
5600 JB Eindhoven, The Netherlands  
Phone: + 31 40 2577 284  
emea.securitysystems@bosch.com  
emea.boschsecurity.com

**Germany:**  
Bosch Sicherheitssysteme GmbH  
Robert-Bosch-Ring 5  
85630 Grasbrunn  
Germany  
www.boschsecurity.com