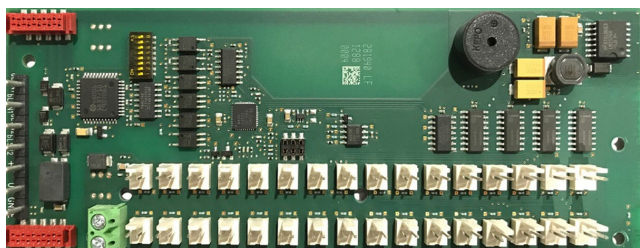


ATB 420 LSNI Module d'affichage

www.boschsecurity.com



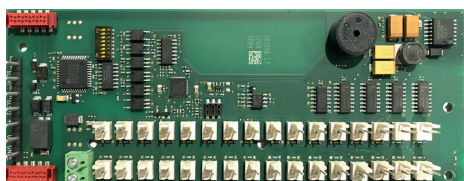
- ▶ 32 sorties avec fonction clignotant
- ▶ Sonnerie alarme embarquée
- ▶ Contact pour test de sortie

Fonctions

Le module LSNI ATB 420 peut être utilisé pour alimenter des voyants LED ou d'autres appareils à faible consommation pour l'affichage de l'état et des événements des appareils.

Il peut être programmé d'après les exigences des applications.

Le module LSNI ATB 420 est doté d'isolateurs intégrés pour gérer le fonctionnement des éléments dans la boucle LSN en cas de ruptures de fils ou de courts-circuits.



LED 16 - LED 1

LED 32 - LED 17



Le module d'affichage comporte 32 sorties, chacune avec

- Une résistance de 600 Ω
- 5 V

Et une mise à la terre permanente, 5 V commutés.

Certifications et homologations

EN54-17:2005

EN54-18:2005

Zone	Conformité aux réglementations/ labels de qualité	
Europe	CE	ATB 420

Composants

Quantité	Composant
1	Module d'affichage ATB 420 LSNI
1	Sachet d'accessoires avec bornes à sertir



Remarque

Pour sertir les bornes fournies, vous avez besoin d'un outil de sertissage, d'une matrice de sertissage supérieure et d'une matrice de sertissage inférieure pour la section de conducteur de 28 à 22 AWG ou 22 à 18 AWG.

Caractéristiques techniques**Caractéristiques électriques**

Tension de fonctionnement	
• Partie LSNI	+15 Vcc à +33 Vcc
• Alimentation auxiliaire	+8 Vcc à +30 Vcc
Consommation de courant	
• Partie LSNI	3 mA
• autres fonctions	Toutes sorties désactivées : 10 mA@24 V, 15 mA@8 V Toutes sorties activées, charge max. : 65 mA@24 V, 170 mA@8 V

Caractéristiques mécaniques

Dimensions (H x l x P)	163 x 60 x 13,5 mm
Poids	50 g

Conditions ambiantes

Température de fonctionnement admissible	de -5 °C à +50 °C
Température de stockage admissible	-20 °C à +60 °C

Caractéristiques spéciales

Fréquence de clignotement en sortie	1,25 Hz
-------------------------------------	---------

Informations de commande

ATB 420 LSNI Module d'affichage
Module d'affichage
Numéro de commande **ATB 420 LSNI**

Représenté par :

Europe, Middle East, Africa:
Bosch Security Systems B.V.
P.O. Box 80002
5600 JB Eindhoven, The Netherlands
Phone: + 31 40 2577 284
emea.securitysystems@bosch.com
emea.boschsecurity.com

Germany:
Bosch Sicherheitssysteme GmbH
Robert-Bosch-Ring 5
85630 Grasbrunn
Germany
www.boschsecurity.com