

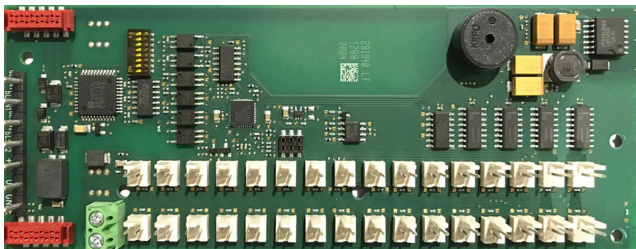
# ATB 420 LSNI Μονάδα οθόνης

www.boschsecurity.com



**BOSCH**

Τεχνολογία για τη ζωή



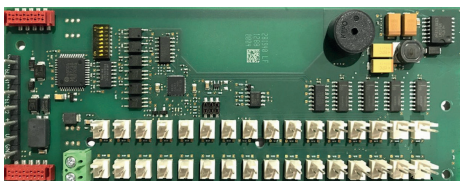
- ▶ 32 εξόδοι με δυνατότητα αναλαμπής
- ▶ Ενσωματωμένος βομβητής συναγερμού
- ▶ Επαφή για δοκιμή εξόδου

## Λειτουργίες

Το ATB 420 LSNI μπορεί να χρησιμοποιηθεί για να κάνει τις λυχνίες LED ή άλλες συσκευές χαμηλής κατανάλωσης ρεύματος να εμφανίζουν την κατάσταση και τα συμβάντα άλλων συσκευών του χώρου εγκατάστασης.

Διαθέτει δυνατότητα ελεύθερου προγραμματισμού, σύμφωνα με τις απαιτήσεις της εφαρμογής.

Η μονάδα ATB 420 LSNI διαθέτει ενσωματωμένες διατάξεις απομόνωσης για τη διατήρηση της λειτουργίας των στοιχείων του βρόχου LSN σε περίπτωση διακοπής των καλωδίων ή βραχυκυκλωμάτων.



LED 16 - LED 1

LED 32 - LED 17



Το δομοστοιχείο οθόνης διαθέτει 32 εξόδους, η κάθε μία με

- 600 αντίσταση Ω
- 5 V

Και μόνιμη γείωση, 5 εναλλαγή V.

## Πιστοποιήσεις και εγκρίσεις

EN54-17:2005

EN54-18:2005

**Περιοχή**      **Συμμόρφωση με κανονισμούς/σημάνσεις ποιότητας**

Ευρώπη      CE      ATB 420

## Εξαρτήματα

Ποσότητα	Εξάρτημα
1	Δομοστοιχείο οθόνης ATB 420 LSNI
1	Τσάντα παρελκομένων με ακροδέκτες για συμπίεση



### Γνωστοποίηση

Για την συμπίεση των παρεχόμενων ακροδεκτών, θα χρειαστείτε ένα εργαλείο συμπίεσης, μια άνω φιλιέρα και μια κάτω φιλιέρα για αγωγή με διατομή 28 έως 22 AWG ή 22 έως 18 AWG.

**Τεχνικές προδιαγραφές****Ηλεκτρικό σύστημα**

Τάση λειτουργίας	
<ul style="list-style-type: none"> <li>τμήμα LSN</li> </ul>	+15 V DC έως +33 V DC
<ul style="list-style-type: none"> <li>Βοηθητική τροφοδοσία</li> </ul>	+8 V DC έως +30 V DC
Κατανάλωση ρεύματος	
<ul style="list-style-type: none"> <li>τμήμα LSN</li> </ul>	3 mA
<ul style="list-style-type: none"> <li>άλλες λειτουργίες</li> </ul>	Όλες οι έξοδοι απενεργοποιημένες: 10 mA στα 24 V, 15 mA στα 8 V Όλες οι έξοδοι ενεργοποιημένες, μέγ. φορτίο: 65 mA στα 24 V, 170 mA στα 8 V

**Μηχανικά χαρακτηριστικά**

Διαστάσεις (Υ x Π x Β)	163 x 60 x 13.5 mm
Βάρος	50 g

**Περιβαλλοντικές συνθήκες**

Επιτρεπτή θερμοκρασία λειτουργίας	-5 °C ως +50 °C
Επιτρεπτή θερμοκρασία αποθήκευσης	-20 °C έως +60 °C

**Ειδικά χαρακτηριστικά**

Συχνότητα αναλαμπών εξόδου	1.25 Hz
----------------------------	---------

**Πληροφορίες για παραγγελίες**

**ATB 420 LSNI Μονάδα οθόνης**  
 Δομοστοιχείο οθόνης  
 Αριθμός παραγγελίας **ATB 420 LSNI**

**Παρουσίαση από:**

**Europe, Middle East, Africa:**  
 Bosch Security Systems B.V.  
 P.O. Box 80002  
 5600 JB Eindhoven, The Netherlands  
 Phone: + 31 40 2577 284  
 emea.securitysystems@bosch.com  
 emea.boschsecurity.com

**Germany:**  
 Bosch Sicherheitssysteme GmbH  
 Robert-Bosch-Ring 5  
 85630 Grasbrunn  
 Germany  
 www.boschsecurity.com