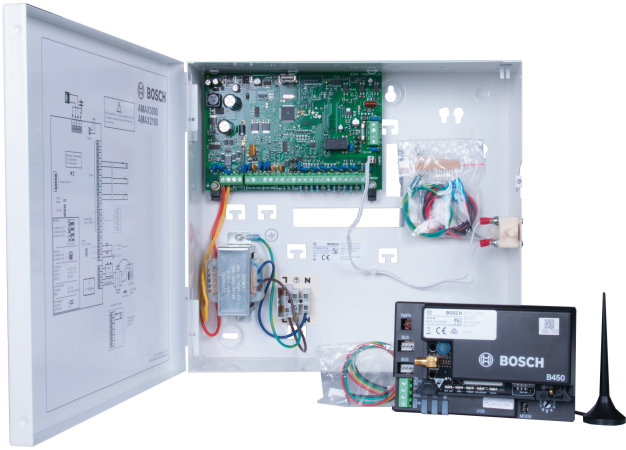


# AMAX3-P1G Hırsız alarmı paneli, en/pl/tr/hu, GPRS

www.boschsecurity.com



**BOSCH**  
Yaşam için teknoloji



- ▶ 32 zon/8 alan/128 kullanıcı kodu
- ▶ Dahili sesli arama
- ▶ Makro işlevi
- ▶ Doğrudan USB bağlantısı
- ▶ Mobil uygulama işlevi

Bu set aşağıdakileri içerir:

- Dil paketi 1'i içeren bir adet AMAX panel: İngilizce, Lehçe, Türkçe, Macarca
- Bir adet B450-M Soketli iletişim cihazı arayüzü, mobil
- Bir adet B442 Soketli hücresel modül, GPRS

## AMAX panel 3000

Bu hibrit panel, konutlar ile küçük ve orta ölçekli işletmeler için tasarlanmıştır. 32 bölge ve 8 alan sunar, bir muhafaza ve bir transformatörle birlikte sunulur. Dahili bir PSTN iletişim cihazı ortak telefon ağı ve/veya bir iletişim merkezi ile alarm gönderirken, aynı zamanda ürün sahibinin sabit veya cep telefonuna hırsızın varlığı hakkında bilgilendirmek üzere bir sesli mesaj gönderilir.

Sistemin devreye alınması kolaydır ve en alt düzeyde programlama gerektirir: Varsayılan ayarlar zaten mevcut işlevlerin %90'ını kapsamaktadır. Programlama AMAX TEXT, LCD ve LED tuş takımlarıyla ya da programlama yazılımı (A-Link Plus) ile yapılabilir. Hırsız alarmı sistemi, hem 433 Mhz'de çalışan RADION kablosuz çevre birimleriyle hem de Bosch kablolu dedektörlerle birlikte kullanılabilir.

## B450-M Soketli iletişim cihazı arayüzü, mobil

Conettix Soketli İletişim Cihazı Arayüzü, soketli bir iletişim cihazı (ayrıca satılır) kullanılarak ticari hücresel ağlar üzerinden uyumlu kontrol panelleriyle çift yönlü iletişim sağlayan dört telli, elektrikli SDI2, SDI veya veri yolu cihazıdır.

## B442 Soketli hücresel modül, GPRS

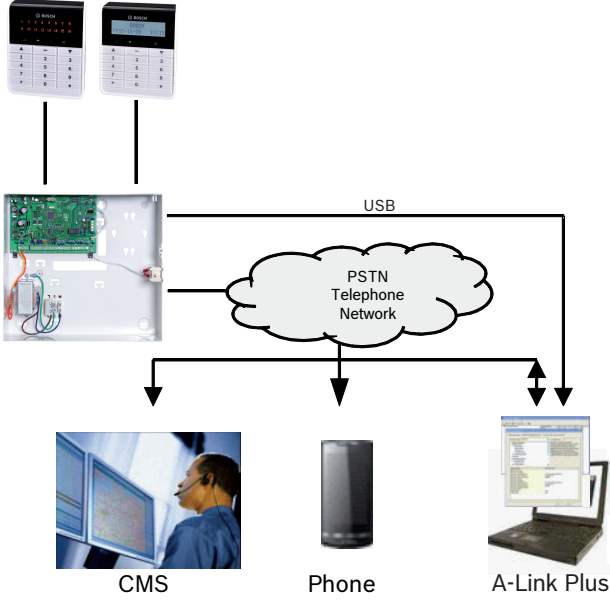
B442, uyumlu BOSCH kontrol paneline veya B450 Conettix Plug-in Communicator Interface ögesine takılarak bir (GPRS) hücresel ağ üzerinden IP iletişimi sağlar. Tipik uygulamalar şunlardır:

- Haber alma merkezine alarm bildirim
- Desteklenen kontrol panellerini Uzaktan Programlama Yazılımı aracılığıyla uzaktan programlama
- Desteklenen kontrol panellerini mobil uygulama aracılığıyla uzaktan izleme ve kontrol etme
- Uyumlu kontrol panellerinde kişisel bildirim için SMS kullanma

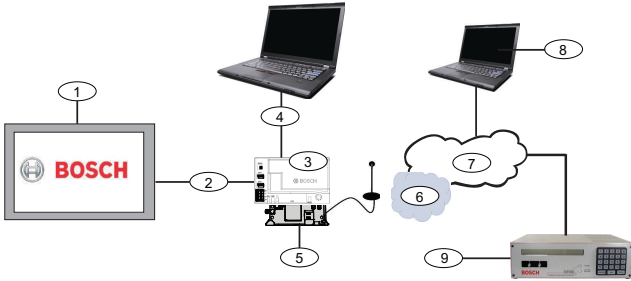
B442 çeşitli güvenli ticari ve endüstriyel uygulamalar için üretilmiştir. Esnek uçtan uca yol gözetimi, 128 bit-256 bit AES şifrelemesi ve değiştirmeye karşı koruma özellikleri B442'yi yüksek güvenlik ve yangın izleme uygulamalarında kullanım için özellikle uygun hale getirir.

**Uyarı**

Hücresel özelliği için bir Teknisyen Hizmetleri hesabı ve uygun veri planı gereklidir.

**Sisteme genel bakış****AMAX panel 3000****B450-M Soketli iletişim cihazı arayüzü, mobil**

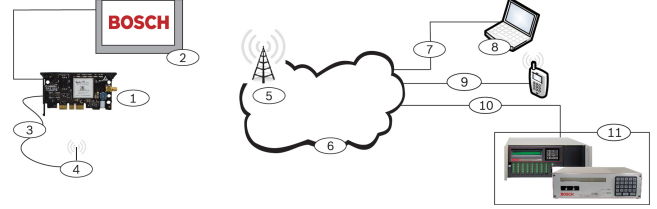
Conetix Soketli İletişim Cihazı Arayüzleri (B450/B450-M), ana veya yedek alarm iletişimi, uzaktan programlama ve diğer uzak uygulamalar için soketli iletişim cihazlarıyla birlikte çalışır. Soketli iletişim cihazı arayüzü, tam kimlik doğrulama, 256 bit AES şifrelemesi ve Hizmet Reddi saldırılarına karşı direnç özelliği bulunan Conetix IP protokolünü destekler. Arayüz aynı zamanda SIA DC-09, CSV IP ile uyumlu Bosch kontrol panellerini de destekler. Arayüz, mevcut veya yeni ticari güvenlik ve yangın kurulumlarına hücresel ağ iletişimi eklemenin güvenilir bir yoludur.



B450/B450-M sistemine genel bakış

İfade - Açıklama	İfade - Açıklama
1 - Uyumlu Bosch kontrol paneli	6 - Hücresel taşıyıcı ağı
2 - Panel veri yolu (SDI2, SDI veya Veri Yolu)	7 - İnternet/LAN/WAN

3 - Soketli İletişim Cihazı Arayüzü	8 - Uzaktan Programlama İş İstasyonu
4 - İletişim cihazı arayüz yapılandırması için USB bağlantısı	9 - Uyumlu IP alıcı (Bosch D6100IPv6 gösterilmektedir)
5 - B44x Soketli Hücresel İletişim Cihazı (ayrıca satılır)	

**B442 Soketli hücresel modül, GPRS**

İfade — Açıklama	İfade — Açıklama
1 — B442	7 — Uzak bilgisayarın ağ bağlantısı
2 — Uyumlu kontrol paneli	8 — Uzaktan Programlama Yazılımı kullanan uzak bilgisayar
3 — Anten kablosu	9 — Desteklenen kontrol panellerinde kişisel SMS bildirim
4 — Manyetik tabanlı anten	10 — Ethernet bağlantısı
5 — Kablosuz taşıyıcı ağındaki baz istasyonu	11 — Ana izleme merkezi
6 — IP ağ bulutu	

**İşlevler****AMAX panel 3000****Temel işlevler**

- Tuş takımı kodlu STAY / AWAY devreye alma
- Tek tuşlu STAY / AWAY devreye alma
- CID / SIA aktarım biçimli dahili iletişim cihazı. Sesli arama, alarm durumunda kaydedilen 4 adede kadar mesajı sabit telefonlara/cep telefonlarına gönderir. Mesajlar A-Link Plus ile bilgisayara kaydedilebilir ve A-Link Plus uzaktan programlama yazılımıyla kontrol paneline gönderilebilir.
- 16 haftalık program, takvimde istisna ekleme seçeneğiyle birlikte
- Programlanabilen 3 makro: Tuş takımındaki birçok bağımsız işlev bir kullanıcı makro işleviyle birleştirilir ve bir düğmeye basılarak yürütülebilir
- Uzaktan bakım işlemleri (örneğin yerinde test, baypas etme)
- Teknisyen, alarmları veya çıkışları tetiklemek zorunda kalmadan, uygun programlama için servis modunu etkinleştirebilir
- Çoklu alan ayarında (doğrudan ve çoklu devreye alma), “alan durumu” görüntülenir
- Alan adı ana veya alan metin tuş takımında görüntülenir
- 4 dahili çıkış (ikisi izlenebilir)

- Üç adede kadar çıkış olay türü bir fiziksel çıkışı için yapılandırılabilir.
- Zon 1 dışındaki her zon dört kablolu yangın dedektörleriyle kullanılabilir
- Herhang bir zon zil modu (kapı zili) için kullanılabilir
- Herhangi bir zon bir sensör dış müdahalesini (DEOL) algılamak için kullanılabilir
- Zonlar ada göre baypas edilebilir
- Çıkışlar ve zonlar için test modu

#### İsteğe bağlı işlevler

- Bosch kablosuz cihazlar (433 MHz) RADION
- Genişletme modüllerindeki bölge girişleri (DX2010 ile)
- Genişletme modüllerindeki röle çıkışları (DX3010 ile)
- Dış mekan sirenleri ve IP kameraları isteğe bağlı 8 röleli bir modüle (DX3010) bağlayın
- Programlama tuşu
- Mobil cihazlarda RSC+ uygulamasıyla devreye alma, baypas etme, yalıtma, çalışma çıkışları ve sorgusu (B426-M veya B450-M ile B442 veya B443 modülleri ile)

#### İsteğe bağlı alarm aktarımı

- B442 veya B443 modüllerine sahip B426-M ve B450-M aracılığıyla Bosch Conettix IP, SIA DC09 UDP ve SIA DC 09 TCP protokolleriyle IP iletişimi
- B442 veya B443 modüllerine sahip B450-M aracılığıyla Bosch Conettix IP, GPRS SIA DC09 UDP ve SIA DC 09 TCP protokolleriyle GPRS iletişimi

#### A-Link Plus ile isteğe bağlı uzaktan programlama

- IP iletişimi (B442 veya B443 modüllerine sahip B426-M ve B450-M)
- GPRS iletişimi (B442 veya B443 modüllerine sahip B450-M)

#### Bosch Yazılım Paketleriyle iletişim

AMAX sistemi, aşağıdaki yazılım paketleriyle iletişim kurabilir:

#### Uzak programlama yazılımı A-Link Plus

AMAX sistemine A-Link Plus uzak programlama yazılımı ile erişilerek üzerinde programlama yapılabilir. Tüm kontrol paneli ve durum bilgilerine erişilebilir ve uzak bir konumdan AMAX panelinde işlem yapılabilir. A-Link Plus; USB, IP veya modem aracılığıyla AMAX paneline bağlanabilir.

#### Uygunluk bilgileri

Temel	
PSTN iletişim cihazı (entegre)	Biçimler: Contact ID, SIA DC 03
Manyetik kontaklar	Gömme, terminal bağlantılı, minyatür yukarı açılır kapı ve yüzey montaj tipleri dahil olmak üzere tüm manyetik kontaklar.
Hırsız alarmı dedektörleri	Blue Line, sismik, PIR, TriTech, fotoelektrik ve TriTech PIR Microwave dahil olmak üzere tüm geleneksel hırsız alarmı dedektörleri.

Dört telli duman dedektörleri	Geleneksel 12V duman, ısı ve fotoelektrik duman dedektörleri.
<b>İsteğe Bağlı</b>	
Zon	DX2010 zonu giriş modülü
Röleler	DX3010 çıkış modülü
IP iletişim cihazı	B442 veya B443 modüllerine sahip B426-M ve B450-M
GPRS/GSM iletişim cihazı	B442 veya B443 modüllerine sahip B450-M
Kablosuz cihazlar	Tüm RADION cihazları

Bu konuyla ilgili çeşitli bilgiler vardır. Ek bilgi için uygun veri sayfası, broşür ve kurulum kılavuzlarına bakın.

Kullanılabilirlik, satış bölgesine göre değişiklik gösterir.

#### B450-M Soketli iletişim cihazı arayüzü, mobil

##### Conettix IP iletişimi

Aşağıdaki özellikler aşağıdakileri içeren desteklenen kontrol panellerinde BOSCH Conettix IP protokolü ve SIA DC-09 UDP ve CSV-IP üzerinden soketli iletişim cihazı arayüzüyle desteklenir:

- IP Alarm iletişimi
- Uzaktan programlama
- Desteklenen panellerde kısa metin veya e-posta ile kişisel bildirim

##### Adresleme

Kolayca bir veri yolu adresi atamak veya gerektiğinde USB ya da SMS yapılandırması yapmak için adres anahtarını kullanın.

##### LED'ler

Üç LED, durum ve sorun giderme bilgileri sağlar.

LED	Gösterge
Vuruş	Soketli iletişim cihazı ve kontrol paneli bağlantısı durumu
RX	Veri yolunda bir gelen paket alınır
TX	Veri yolunda bir giden paket gönderilir

#### B442 Soketli hücresel modül, GPRS

##### Hücresel Conettix IP iletişimi

B442, aşağıdaki özelliklere sahip desteklenen kontrol panelleri Conettix IP protokolünü, SIA DC-09 UDP'sini ve CSV-IP'yi kullanır:

- Esnek seçme aralıkları
- Hizmet Reddi saldırılarına karşı direnç
- Conettix kullanılan müdahale ve değiştirme korumalı anahtarlar

##### Kolay kurulum, sorun giderme ve bakım

- Sahada ağ iletişimi deneyimi gerektirmez (güvenlik duvarı veya yönlendirici ayarı yoktur)
- Kurulum ve sorun giderme için bilgisayar veya özel araç gerekli değildir
- Yerinde sorun giderme için diagnostik LED'leri

LED	İşlev
Mavi (DURUM)	Sistem Durumu Göstergesi
Kırmızı	Uygun olmayan sinyal gücü
Sarı	Marjinal sinyal gücü
1 Yeşil	İyi sinyal gücü
2 Yeşil	Çok iyi sinyal gücü

**Bosch kontrol panellerini uzaktan programlama**  
B442, uyumlu Bosch kontrol panelleri ögesinin güvenli, uzaktan programlanmasını destekler.

#### RSC+ mobil uygulama işlevi

RSC+ uygulaması bir mobil cihazla kontrol paneline uzaktan erişim sağlar. Aşağıdaki işlevler gerçekleştirilebilir:

- Devreye Alma
- Zorunlu devreye alma
- Devre dışı bırakma
- Baypas etme/baypası iptal etme
- İzole etme/izolasyonu kaldırma
- Çalışma çıkışları
- Durum sorgulama
- Olay/geçmiş sorgulama

#### RSC+ uyumluluğu

RSC+ uygulaması ve Android v5.0 ve üzerinde kullanılabilir.

RSC+ uygulaması ve iOS v9.0 ve üzerinde kullanılabilir.

#### RSC+ anında ileti bildirimleri

Varsayılan olarak, alarmlara yönelik anında ileti bildirimleri gönderilir. Ayrıca, sistem olayları ve arıza/hata olaylarına yönelik anında ileti bildirimleri de açılabilir.

#### Sertifikalar ve onaylar

Bölge	Yasal uyumluluk/kalite işaretleri	
Almanya	VdS	H116003 [AMAX 2100/3000, RFRC-OPT, RFUN, RFDW-RM, RFDW-SM, RFPR-12, RFDL-11, RFKF-TB, RFKB-FB]
Avrupa	CE	AMAX panel 2100, AMAX panel 3000
	CE	EMC, LVD, RoHS
	CE	EMC, LVD, RoHS

#### Kurulum/yapılandırma notları

##### B450-M Soketli iletişim cihazı arayüzü, mobil

##### Montajla ilgili hususlar

Uygun bir kablosuz ağ sinyal gücüne sahip bir konuma kurun. Modülün uyumlu bir muhafazanın içine monte edin. 3 delikli montaj modelini kullanın. Cihazla birlikte verilen montaj vidalarını kullanın.

##### Kablo bağlantısıyla ilgili hususlar

Arayüz, modülün terminal şeridi veya modülün ara bağlantı kabloları konnektörleri ile bir veri yolu kullanarak bir kontrol paneline bağlanır.

Uyumlu kontrol paneli muhafazası dışındaki veri yolu elektrikli kurulumları için, teknik özelliklerdeki maksimum kablolar mesafelerine uyun.

##### B442 Soketli hücresel modül, GPRS

##### Montajla ilgili hususlar

Modül, çeşitli muhafazalar içinde sunulan her türlü uyumlu kontrol paneline takılabilir.

##### Kablo bağlantısıyla ilgili hususlar

Modül, alet veya güç için fiziksel kablo bağlantısı olmadan her türlü uyumlu kontrol paneline bağlanabilir. B450 ile birlikte kullanıldığında, B450 kontrol paneli veri yoluna bağlanır. Hücresel modül, SMA anten bağlantısında bir vidaya sahiptir.

#### Birlikte verilen parçalar

Adet	Bileşen
1	Dil paketi 1'e (İngilizce, Lehçe, Türkçe, Macarca) sahip ve entegre PSTN iletişim cihazı içeren AMAX panel 3000
1	Muhafaza
1	Transformatör
1	Dış müdahale koruma anahtarı
1	Güç kaynağı terminal bloğu
1	Donanım aksesuar paketi: Hat sonu dirençleri
1	AMAX panel Kullanım Kılavuzu
1	B450-M Soketli iletişim cihazı arayüzü, mobil
1	Donanım aksesuar paketi
1	Ara bağlantı kablo bağlantısı
1	B450-M belgeleri
1	B442 Soketli hücresel modül, GPRS
1	Anten
1	B442 belgeleri

#### Teknik özellikler

##### AMAX panel 3000

##### Elektriksel Özellikler

Güç kaynağı türü	EN = A
<b>Transformatör</b>	
VAC transformatör girişi	230
VAC cinsinden transformatör çıkışı	18
VA cinsinden transformatör AC gücü	20
mA cinsinden transformatör sigortası	500

<b>AC girişi</b>	
VDC'de minimum çalışma gerilimi	195
VDC'de maksimum çalışma gerilimi	253
Hz cinsinden hat gerilimi frekansı	50
<b>DC çıkışı</b>	
Tüm bileşenler için mA cinsinden maksimum DC çıkış akımı	1100
Tüm bileşenler için maksimum DC çıkış akımı: aküye bağlı olma	<ul style="list-style-type: none"> <li>Akü 7 Ah bekleme 12 sa. (72 sa. içinde Aküyü %80 şarj edin) = 550 mA</li> <li>Akü 7 Ah bekleme 36 sa. + 15 dk. alarm akım 500 mA (72 sa. içinde Aküyü %80 şarj edin) = 150 mA</li> </ul>
<b>Yedek 1 / 2 çıkışı</b>	
Yedek 1 / 2 çıkış gerilimi	+12 V / TOPRAK
VDC cinsinden AC hat girişindeki yedek 1 / 2 nominal çıkış gerilimi	13.8 (+3% / -5%)
mV cinsinden yedek 1 / 2 çıkış maks. Vpp'si	675
VDC cinsinden AC hat girişindeki yedek 1 / 2 çıkış gerilimi aralığı	12.82 - 13.9
25°C'de mA cinsinden yedek 1/2 çıkış akımı	500
<b>Çıkışlar</b>	
mA cinsinden maksimum PO -1/PO -2 denetlenen çıkış akımı	500
mA cinsinden maksimum PO -3 akımı	100
<b>Veri yolu</b>	
VDC cinsinden AC hat girişindeki veri yolu nominal çıkış gerilimi	13.8 (+3% / -5%)
VDC cinsinden AC hat girişindeki veri yolu çıkış gerilimi aralığı	13.11 - 14.2
25°C'de mA cinsinden maksimum veri yolu 1 akımı	500
mA cinsinden maksimum Panel PCB hareketsiz akımı	100
<b>Akü</b>	
Akü türü	12 V / 7 Ah Bosch D 126
VDC cinsinden düşük akü durumu	11,0'ın altında
VDC cinsinden minimum akü durumu	10.8

<b>Çalışma frekans bantları</b>	<b>Radio cihazlarının güç seviyesi</b>
GSM900	Sınıf 4 (2W) - GPRS Sınıf 33
GSM1800	Sınıf 1 (1W) - GPRS Sınıf 33
UMTS2100	Sınıf 3 (0,25 W)
<b>Mekanik Özellikler</b>	
Santimetre olarak boyutlar (Y x G x D)	26,0 x 28,0 x 8,35
gr olarak ağırlık	1950
<b>Panel özellikleri</b>	
Zon sayısı	32
Dahili zon sayısı	8
Kullanıcı sayısı	128
Olay sayısı	Tarih ve saat damgalı 256 geçmiş olay 256 EN olay tarihçesi, gün ve saat bilgisi ile Tarih ve saat damgalı 256 iletişim cihazı geçmiş olayı
Pin kodu çeşidi sayısı	1000000
<b>Cihaz sayısı</b>	
Tuş takımı sayısı	8
DX 2010 modülü sayısı	3
DX 3010 modülü sayısı	2
GPRS modülü sayısı: B442 veya B443'e sahip B450-M	1
IP modülü sayısı: B426-M	2 (yukarıdaki GPRS modüllerinden 1 tanesi bağlıysa, 1)
Kablosuz alıcı sayısı	1
RADION kablosuz yineleyici sayısı	8
Kablosuz sensörlerin sayısı	32
DSRF kablosuz anahtarlık sayısı	24
RADION kablosuz anahtarlık sayısı	128
<b>Zonlar</b>	
Zon 1	Tek ya da dual hat ucu (EOL 2,2 KΩ) NC, NO
Zon 2 - 16 COM	7 Tek ya da dual hat ucu (EOL 2,2 KΩ) NC, NO
Dış müdahale	Muhafaza dış müdahale girişi (nokta kapasitesini azaltmaz)

**Veri yolu**

Boyutlar (mm)	4 telli, Ø 0,6 - 1,2
Maksimum kablo uzunluğu	200 metrede (son tuş takımının paneli)
Maksimum veri yolu uzunluğu	700 (maksimum 14 cihaz, maksimum 8 tuş takımı)

**Ortam**

°C'da minimum çalışma sıcaklığı	-10
°C'da maksimum çalışma sıcaklığı	55
%'de maksimum bağıl nem	10
%'de maksimum bağıl nem	95
Koruma sınıfı	IP 30, IK 06

**B450-M Soketli iletişim cihazı arayüzü, mobil Çevresel Özellikler**

Bağıl nem	+32°C'de (+90°F) %93'e kadar, yağışsız
Çalışma sıcaklığı	0°C - +50°C (+32°F - +122°F)

**Mekanik Özellikler**

Boyutlar	79 mm x 128 mm x 38 mm (3,11 inç x 5,03 inç x 1,50 inç)
----------	--

**Elektriksel Özellikler**

Akım (çalışma)	<b>Bekleme:</b> Hücresel iletişim cihazıyla = 60 mA <b>Alarm:</b> Hücresel iletişim cihazıyla = 180 mA
Gerilim (çalışma)	(Veri yolu çalışması): 12 VDC nominal

**Kablo Bağlantısı**

Veri yolu kablo çapı	12 AWG-22 AWG (2,0 mm-0,06 mm)
USB kablosu	USB kablosu (Tip A ile A erkekten erkeğe arası) – verilmemiştir
Veri yolu kablo uzunluğu	Maksimum Mesafe – kablo boyutu 22 AWG (0,6 mm) - 12 m (40 ft) 18 AWG (1,0 mm) - 30 m (100 ft) 16 AWG (1,3 mm) - 48 m (158 ft) 12 AWG (2,0 mm) - 122 m (400 ft) Kablo mesafelerini 300 m (1000 ft) uzatabilirsiniz. B520 Auxiliary Power Supply Module <b>gibi ayrı bir güç kaynağı kullanın.</b>

**B442 Soketli hücresel modül, GPRS Elektrik**

Akım (çalışma)	Beklemede: 35 mA Alarm: 150 mA
Gerilim (çalışma)	12 VDC nominal

**Mekanik**

Kart Boyutları	50 mm x 93,5 mm x 15,25 mm (2 inç x 3,68 inç x 0,60 inç)
Anten (dahildir)	<ul style="list-style-type: none"> <li>• Manyetik tabanlı çok yönlü</li> <li>• SMA konnektörlü 2,5 m (8,2 ft) kablo</li> </ul>
SIM kart	<ul style="list-style-type: none"> <li>• 3 V/1,8 V SIM (GSM 11.12 önerisi ile uyumlu)</li> </ul>

**Çevresel Özellikler**

Çalışma sıcaklığı	-10 C° - +55 C° (+14 F° - +131 F°)
Bağıl nem	+32°C'de (+90°F) yağışsız %5 - 93
Çevre sınıfı	III
Kullanımı	İç Mekan

**Sipariş bilgileri****AMAX3-P1G Hırsız alarmı paneli, en/pl/tr/hu, GPRS**

Bir adet AMAX panel 3000, bir adet B450-M Soketli iletişim cihazı arayüzü, mobil ve bir adet B442 Soketli hücresel modül, GPRS içeren set  
Dil Paketi 1: İngilizce, Lehçe, Türkçe, Macarca  
Avrupa standartlarına göre onaylı değildir  
Sipariş numarası **AMAX3-P1G**



#### Aksesuarlar

##### IUI-AMAX-LCD8 LCD tuş takımı, 8 bölge

AMAX keypad 2000 D8, 8 zonlu LCD simge tuş takımı  
Sipariş numarası **IUI-AMAX-LCD8**

##### IUI-AMAX3-LED8 LED tuş takımı, 8 bölge

AMAX keypad 3000 L8, 8 zonlu bir LED tuş takımıdır  
Sertifika: EN 50131-3 Sınıf 2  
Sipariş numarası **IUI-AMAX3-LED8**

##### IUI-AMAX3-LED16 LED tuş takımı, 16 bölge

AMAX keypad 3000 L16, 16 zonlu bir LED tuş takımıdır  
Sertifika: EN 50131-3 Sınıf 2  
Sipariş numarası **IUI-AMAX3-LED16**

##### IUI-AMAX4-TEXT Metin tuş takımı

AMAX keypad 4000 T, LCD metin tuş takımı, her biri 18 karakterlik iki satır  
Sipariş numarası **IUI-AMAX4-TEXT**

##### DX2010 Giriş genişletici, 8 bölge

8 DEOL zon girişine sahip zon genişletme modülü  
Sipariş numarası **DX2010**

##### DX3010 Çıkış genişletici, 8 röleli

Pakette yalnızca DX3010 kartı vardır  
Sipariş numarası **DX3010**

##### AE20EN Dış müdahale etekli modül muhafazası, EN

DX2010/DX3010 için AE20EN plastik muhafaza  
Sipariş numarası **AE20EN**

##### ICP-EZPK Programlama tuşu

Mavi tuş, yapılandırmaları Easy Series ve AMAX panellerine ve panellerinden aktarmak için kullanılır.  
Sipariş numarası **ICP-EZPK**

##### ICP-EZRU2 ROM Güncelleme Anahtarı

Panel yazılımı yükseltmesi için yeşil anahtar  
Sipariş numarası **ICP-EZRU-0106**

##### RFRC-OPT Kablosuz veri yolu arabirimi

Yineleyicilerin yanı sıra dedektörler ve vericiler gibi RADION kablosuz çevre birimlerini desteklenen Bosch kontrol panellerine bağlayan kablosuz bir alıcı.  
Avrupa'da kullanım içindir.  
Sipariş numarası **RFRC-OPT**

#### Temsilci:

**Europe, Middle East, Africa:**  
Bosch Security Systems B.V.  
P.O. Box 80002  
5600 JB Eindhoven, The Netherlands  
Phone: + 31 40 2577 284  
emea.securitysystems@bosch.com  
emea.boschsecurity.com

**Germany:**  
Bosch Sicherheitssysteme GmbH  
Robert-Bosch-Ring 5  
85630 Grasbrunn  
Germany  
www.boschsecurity.com