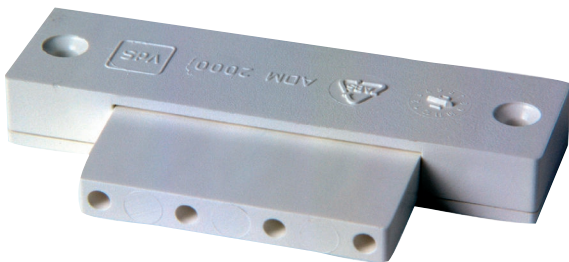


ADM 2000 Aufdruckmechanismus

www.boschsecurity.de



BOSCH
Technik fürs Leben



- ▶ Geeignet für Metall-/Kunststofffenster
- ▶ Durch Distanzscheibe universell einsetzbar
- ▶ Federkraft stufenweise (1 bis 3 Federn) einstellbar

Der Aufdruckmechanismus ADM 2000 dient in Verbindung mit Magnetkontakten zur Verschlussüberwachung von Fenstern.

Funktionsbeschreibung

Wird ein Fenster nur angelehnt, jedoch nicht verschlossen, so sorgt der Aufdruckmechanismus dafür, dass das Fenster so weit aufgedrückt wird, dass dies vom zugehörigen Magnetkontakt an eine Einbruchmelderzentrale gemeldet werden kann.

Zertifikate und Zulassungen

Region	Zertifizierung	
Österreich	VSOE	ADM 2000
Deutschland	VdS	G 194012, CADM 2000 G 194012

Planungshinweise

Je nach der gewünschten Aufdruckkraft, kann der ADM 2000 mit 1, 2 oder 3 Federn ausgerüstet werden.

Lieferumfang

Typ	Anz.	Komponente
ADM 2000	1	Aufdruckmechanismus

Technische Daten

Material	Kunststoff ABS
Aufdruckkraft (1/2/3 Federn)	2,85 / 5,70 / 8,55 kp
Abmessungen (H x B x T)	8 x 70 x 36mm
Hub des Druckriegels:	max. 13,5 mm
Distanzplatte	
• Material	Kunststoff ABS
• Abmessungen (HxBxT)	2 x 70 x 22 mm

Bestellinformationen

ADM 2000 Aufdruckmechanismus

zum Aufdrücken von Fenstern bei Verschlussüberwachung in Verbindung mit Magnetkontakten

Bestellnummer | **2.799.270.313** App.Schl. **4425** VEPOS **0648**