



AC 063

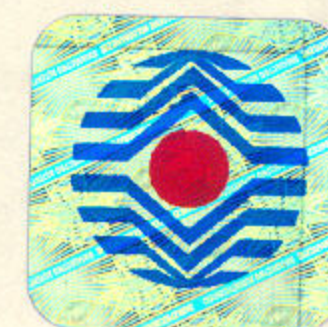
**JEDNOSTKA CERTYFIKUJĄCA**

The Certification Body

**CENTRUM NAUKOWO-BADAWCZE
OCHRONY PRZECIWPOŻAROWEJ***im. Józefa Tuliszkowskiego***SCIENTIFIC AND RESEARCH CENTRE
FOR FIRE PROTECTION**

POLSKA

05-420 Józefów k/Otwocka, ul. Nadwiślańska 213

**CERTYFIKAT ZGODNOŚCI**

CERTIFICATE OF ACCORDANCE

Nr 2232/2006

Zgodnie z rozporządzeniem Ministra Infrastruktury z dnia 11 sierpnia 2004 r. w sprawie sposobów deklarowania zgodności wyrobów budowlanych oraz sposobu znakowania ich znakiem budowlanym (Dz. U. 2004 Nr 198, poz. 2041), stwierdza się, że wyrób budowlany:

Dźwiękowy System Ostrzegawczy typu PRAESIDEO**w wykonaniu skupionym i rozproszonym**wprowadzony do obrotu
przez:Robert Bosch Sp. z o.o.
ul. Poleczki 3
02-822 Warszawa

wyprodukowany przez:

Bosch Security Systems B.V. Business Unit Communication Systems
Kapittelweg 10
4827 HG Breda, Holandia

zakład produkcyjny:

Bosch, (Zhuhai) Security Systems
Block B, Mei Xi Industrial Estate,
Qian Shan Town, Zhuhai, PRC 159070, Chiny

spełnia wymagania:

Aprobaty Technicznej CNBOP Nr AT-0201-0070/2009
wydanie 3 z dnia 05.02.2009r.

W ocenie zgodności zastosowano system 1.

Opis oraz warunki dotyczące stosowania wyrobu budowlanego określa załącznik stanowiący integralną część certyfikatu.

Certyfikat pozostaje w mocy pod warunkiem przestrzegania przez Dostawcę wymagań zawartych w umowie Nr 259/DC/2006

Okres ważności certyfikatu

od 11.05.2009r.

do 13.07.2011r.

pod warunkiem, że wymagania określone w powoływanej specyfikacji technicznej lub warunki produkcji w zakładzie albo sam system zakładowej kontroli produkcji nie ulegnie znaczącym zmianom.

**KIEROWNIK JEDNOSTKI
CERTYFIKUJĄCEJ**

st. kpt. mgr inż. Jacek Zboina

**DYREKTOR
CENTRUM NAUKOWO-BADAWCZEGO
OCHRONY PRZECIWPOŻAROWEJ**

mł. bryg. dr inż. Dariusz Wróblewski

Józefów, dnia: 11 maja 2009r.

Zastępuje Certyfikat numer 2232/2006 z dnia 11.09.2006r. z aneksem A1/2232/2006 z dnia 20.06.2008r.

DC/29/03.03.2008



AC 063

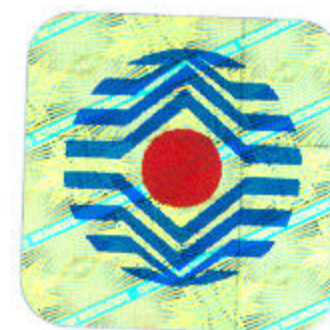
**JEDNOSTKA CERTYFIKUJĄCA**

The Certification Body

**CENTRUM NAUKOWO-BADAWCZE
OCHRONY PRZECIWPOŻAROWEJ***im. Józefa Tuliszkowskiego***SCIENTIFIC AND RESEARCH CENTRE
FOR FIRE PROTECTION**

POLSKA

05-420 Józefów k/Otwocka, ul. Nadwiślańska 213

**ZAŁĄCZNIK DO CERTYFIKATU****ANNEX TO CERTIFICATE****Nr 2232/2006****Nazwa i typ wyrobu:****Dźwiękowy System Ostrzegawczy typu PRAESIDEO
w wykonaniu skupionym i rozproszonym****wprowadzony do obrotu
przez:****Robert Bosch Sp. z o.o.
ul. Poleczki 3
02-822 Warszawa****Opis oraz warunki dotyczące stosowania wyrobu budowlanego:****Zastrzeżenia – Ograniczenia systemu DSO**

1. Współpraca systemu PRAESIDEO wyłącznie z systemem zasilania awaryjnego ZSP 1000E-AK3, ZDSO 400E-AK3 w szafach montażowych
2. Lokalizacja systemu PRAESIDEO w konfiguracji skupionej (szafa montażowa oraz system wewnątrz szafy), stacji konsoli alarmowej wraz z modułami rozszerzeń oraz mikrofonu strażaka i wszystkich połączeń systemu (oprócz linii głośnikowych) tylko w pomieszczeniu Centrum Alarmowego
3. W przypadku wykonania systemu w konfiguracji rozproszonej wszystkie pokoje, w których instalowane będą elementy systemu muszą zapewniać takie warunki jak pokoje Alarmowe – klasa E3. Rozproszenie systemu może być zrealizowane wyłącznie za pomocą światłowodu wielodomowego.
4. Kontroler sieciowy oraz wzmacniacze systemu instalowane mogą być tylko w szafach montażowych zasilania awaryjnego firmy Merawex.
5. Połączenia linii wywołań strefowych wejść kontrolnych jednostki centralnej oraz wzmacniaczy wykonywać należy wyłącznie przewodem YnTKSYekw.
6. Ze względu na sposób kontroli ciągłości linii głośnikowych nie można stosować:
 - głośników w liniach bocznych
 - odgałęźnych puszek instalacyjnych linii głośnikowych
 - głośników z pojedynczymi przepustami kablowymi
7. Możliwe jest stosowanie maksymalnie dwóch konsoli rozszerzeń typ LBB 4432/00 (dotyczy jedynie wyniesionego mikrofonu strażaka)
8. Wzmacniacz LBB 4428/00 współpracuje z wersją oprogramowania systemu Praesideo od 2.36 wzwyż

Obostrzenia dotyczące dopuszczonego do stosowania oprogramowania systemu PRAESIDEO:

W wersji 3.2 nie można wykorzystywać następujących funkcji:

1. rozszerzenia o dodatkowy interfejs Cobranet LBB 4404/00 łącznie z oprogramowaniem do Praesideo i Cobranet (niemożliwe podłączenie Cobranet do Praesideo)
2. „poprawy opcji stanu włącz, wyłącz” – niemożliwa programowa deaktywacja urządzeń fizycznie występujących w systemie Praesideo.

**KIEROWNIK JEDNOSTKI
CERTYFIKUJĄCEJ**

st. kpt. mgr inż. Jacek Zboina

**DYREKTOR
CENTRUM NAUKOWO-BADAWCZEGO
OCHRONY PRZECIWPOŻAROWEJ**

mł. bryg. dr inż. Dariusz Wróblewski

Józefów, dnia: 11 maja 2009 r.

Strona 1 / Stron 4

Zastępuje załącznik do certyfikatu o numerze 2232/2006 z dnia 11.09.2006r. z aneksem A1/2232/2006 z dnia 20.06.2008r.



AC 063

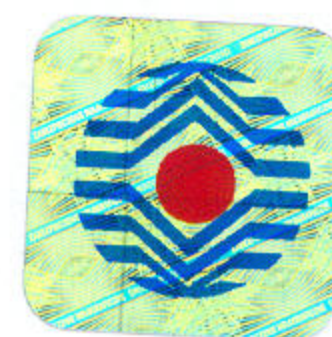
**JEDNOSTKA CERTYFIKUJĄCA**

The Certification Body

**CENTRUM NAUKOWO-BADAWCZE
OCHRONY PRZECIWPOŻAROWEJ***im. Józefa Tuliszkowskiego***SCIENTIFIC AND RESEARCH CENTRE
FOR FIRE PROTECTION**

POLSKA

05-420 Józefów k/Otwocka, ul. Nadwiślańska 213

**ZAŁĄCZNIK DO CERTYFIKATU**

ANNEX TO CERTIFICATE

Nr 2232/2006**Nazwa i typ wyrobu:****Dźwiękowy System Ostrzegawczy typu PRAESIDEO
w wykonaniu skupionym i rozproszonym****wprowadzony do obrotu
przez:****Robert Bosch Sp. z o.o.
ul. Poleczki 3
02-822 Warszawa****Opis oraz warunki dotyczące stosowania wyrobu budowlanego:**

1	Typy urządzeń składowych występujących w systemie DSO:	Typ elementu, informacje dodatkowe
	Centrala systemu DSO:	Praesideo 2
	Praesideo kontroler sieciowy	PRS-NCO-B
	Ekspander audio	LBB4402/00
	Rozdzielacz sieciowy	LBB4410/00
	Interfejs światłowodowy z kontrolerami	LBB4414/00
	Interfejs światłowodowy bez kontrolerów	LBB4414/10
	Kable połączeniowe	LBB4416/00, LBB4416/01, LBB4416/02, LBB4416/05, LBB4416/10, LBB4416/20, LBB4416/50
	Zestaw wtyczek	LBB4417/00
	Praesideo wzmacniacze	LBB4421/10, LBB4422/10, LBB4424/10, LBB4428/00
	Praesideo podstawowa stacja mikrofonowa	LBB4430/00
	Praesideo klawiatura do stacji mikrofonowej	LBB4432/00
	Interfejs stacji wywoławczej	LBB4437/00
	Oddalona stacja wywoławcza	LBB4438/00
	Moduł kontroli linii – wzmacniacz	LBB4440/00
	Zestaw do nadzoru linii głośnikowych – wzmacniacz/linia	LBB4442/00
	Moduł kontroli linii – linia głośnikowa	LBB4443/00
	Interfejs wielokanałowy	PRS-16MCI
	Wzmacniacz podstawowy	PRS-1B500, PRS-2B250
	Zestaw kostek ceramicznych z bezpiecznikiem termicznym	LBC 1256/00
	Zasilacz	Merawex ZDSO 400E-AK3
2	Rodzaj systemu, architektura:	system autonomiczny, skupiony, sieciowy
	Wymagania odporności środowiskowych dla centrali DSO zgodnych z klasą:	E-3 (pokój centrum alarmowego) E-5 (obszar poza pokojem centrum alarmowego)
3	Oprogramowanie systemu DSO	3.2 - obostrzenia dotyczące stosowania wersji 1.100755; 1.30.0822; 2.0; 2.1; 2.3; 2.34; 2.36 zawiera opinia techniczna Nr 2932/BA/06 z dnia 07.07.2006r. - wersja 2.36 może być stosowana w systemie Praesideo zamiast wersji 2.34 z wszystkimi obostrzeniami funkcyjnymi dla wersji 2.34 włącznie
4	Miejsce pracy mikrofonów pożarowych, konsoli operatora:	konsola instalowana w pokoju centrum alarmowego mikrofon pożarowy instalowany na zewnątrz pokoju centrum alarmowego
	Wymagania odporności środowiskowych dla mikrofonów i konsoli operatora zgodnych z klasą:	E-3 (pokój centrum alarmowego) E-5 (obszar poza pokojem centrum alarmowego)

**KIEROWNIK JEDNOSTKI
CERTYFIKUJĄCEJ**

st. kpt. mgr inż. Jacek Zboina

**DYREKTOR
CENTRUM NAUKOWO-BADAWCZEGO
OCHRONY PRZECIWPOŻAROWEJ**

mł. bryg. dr inż. Dariusz Wróblewski

Józefów, dnia: 11 maja 2009 r.

Strona 2 / Stron 4

Zastępuje załącznik do certyfikatu o numerze 2232/2006 z dnia 11.09.2006r. z aneksem A1/2232/2006 z dnia 20.06.2008r.



AC 063



JEDNOSTKA CERTYFIKUJĄCA

The Certification Body

CENTRUM NAUKOWO-BADAWCZE
OCHRONY PRZECIWPOŻAROWEJ

im. Józefa Tuliszkowskiego

SCIENTIFIC AND RESEARCH CENTRE
FOR FIRE PROTECTION

POLSKA

05-420 Józefów k/Otwocka, ul. Nadwiślańska 213



ZAŁĄCZNIK DO CERTYFIKATU

ANNEX TO CERTIFICATE

Nr 2232/2006

Nazwa i typ wyrobu:

Dźwiękowy System Ostrzegawczy typu PRAESIDEO
w wykonaniu skupionym i rozproszonymwprowadzony do obrotu
przez:Robert Bosch Sp. z o.o.
ul. Poleczki 3
02-822 Warszawa

Opis oraz warunki dotyczące stosowania wyrobu budowlanego:

5	Komunikaty – ograniczenia:	
	a. maksymalna liczba stref obsługiwanych przez DSO – ograniczenia	a. 440 stref
	b. maksymalna ilość komunikatów nadawanych jednocześnie do wybranych stref	b. 28
	c. całkowita pojemność – maksymalny czas łączny zapisywalnych komunikatów alarmowych i ewakuacyjnych	c. zależny od pojemności karty Flash (1 minuta = 5.5 MB)
6	Rodzaj sposobu kontroli linii głośnikowych	metoda częstotliwościowa, pilot 20kHz, liczba głośników ograniczona jedynie mocą wzmacniacza
7	Ilość terminali mikrofonowych:	
	a. mikrofon pożarowy – ilość stref	60 mikrofonów, 440 stref, maksymalnie 1+128 klawiszy
	b. mikrofon informacyjny (funkcje)	60 mikrofonów, 440 stref, maksymalnie 1+128 klawiszy
	c. rodzaje mikrofonów wyniesionych	mikrofon strażaka i mikrofon informacyjny
	d. ilość, rodzaje interkomów strażaka	w postaci oddalonego mikrofonu strażaka, mikrofonu informacyjnego
8	Rodzaj interfejsu wywołań strefowych: CSP → DSO	przełącznikowy; 960 wejść
9	Napięcie linii głośnikowych systemu	70V 100V
10	Zakres temperatur pracy systemu DSO, stopień ochrony IP:	-5°C - +40°C / Mikrofon strażaka -5°C - +55°C IP 32
11	Zasilanie:	
	ilość jednostek zasilania awaryjnego	1
	pojemność akumulatorów pojedynczej jednostki (zasilacza awaryjnego)	215 Ah
	deklarowany- maksymalny czas pracy systemu w stanie dozoru (ograniczenia dla pojedynczej jednostki zasilającej system)	24 h
	deklarowany – maksymalny czas pracy systemu w stanie alarmu (ograniczenia dla pojedynczej jednostki zasilającej system)	30 min
	zakres napięć zasilania systemu	230V +10%-15%
	rodzaj szafy instalacyjnej DSO	stojąca ZSPAS SZB

KIEROWNIK JEDNOSTKI
CERTYFIKUJĄCEJ

st. kpt. mgr inż. Jacek Zboina

DYREKTOR
CENTRUM NAUKOWO-BADAWCZEGO
OCHRONY PRZECIWPOŻAROWEJ

mł. bryg. dr inż. Dariusz Wróblewski

Józefów, dnia: 11 maja 2009 r.

Strona 3 / Stron 4

Zastępuje załącznik do certyfikatu o numerze 2232/2006 z dnia 11.09.2006r. z aneksem A1/2232/2006 z dnia 20.06.2008r.



AC 063

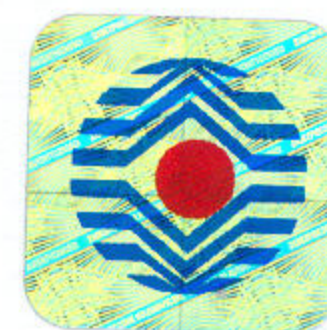
**JEDNOSTKA CERTYFIKUJĄCA**

The Certification Body

**CENTRUM NAUKOWO-BADAWCZE
OCHRONY PRZECIWPOŻAROWEJ***im. Józefa Tuliszkowskiego***SCIENTIFIC AND RESEARCH CENTRE
FOR FIRE PROTECTION**

POLSKA

05-420 Józefów k/Otwocka, ul. Nadwiślańska 213

**ZAŁĄCZNIK DO CERTYFIKATU**

ANNEX TO CERTIFICATE

Nr 2232/2006**Nazwa i typ wyrobu:****Dźwiękowy System Ostrzegawczy typu PRAESIDEO
w wykonaniu skupionym i rozproszonym****wprowadzony do obrotu
przez:****Robert Bosch Sp. z o.o.
ul. Poleczki 3
02-822 Warszawa****Opis oraz warunki dotyczące stosowania wyrobu budowlanego:**

12	Rodzaje przewodów:	
	linii głośnikowych	nieekranowane
	CSP-DSO	ekranowane
	mikrofonu strażaka	kabel systemowy Praesideo LBB4416/xx oraz dodatkowo światłowód szklany ognioodporny zgodny z parametrami przebadanymi w laboratorium CNBOP i zgodny w wymaganiach firmy BOSCH zawartymi w instrukcji instalacji
	stacji wywoławczej	kabel systemowy Praesideo LBB4416/xx oraz dodatkowo światłowód szklany zgodny w wymaganiach firmy BOSCH zawartymi w instrukcji instalacji
13	rodzaje wzmacniaczy systemowych	
	moc, typ i klasa wzmacniaczy	klasa D 500W, 2 x 250W, 4 x 125W, 8 x 60W
	ograniczenie liczby wzmacniaczy usytuowanych w jednej szafie:	w zależności od wysokości szafy
14	Dodatkowe funkcje systemu:	zgodnie z punktem 2.2 sprawozdania z badań Nr 3936/BA/08 z dnia 30.12.2008r.
15	Kategoria klimatyczna centrali:	A, mikrofon strażaka - B
16	Materiał, z którego wykonane zostały obudowy:	
	szafy	wykonane z metalu
	centrali DSO	wykonane z metalu
	mikrofonu strażaka	wykonane z metalu
	stacji wywoławczej – konsoli operatora	wykonane z plastiku
17	Kolorystyka:	
	stacja bazowa	szary
	mikrofon strażaka	czerwony
	stacja wywoławcza	czarny

**Wniosek o przeprowadzenie
certyfikacji wyrobu:****Aprobata techniczna CNBOP:****Dokumentacja techniczna:****Sprawozdanie z badań:****KIEROWNIK JEDNOSTKI
CERTYFIKUJĄCEJ**

st. kpt. mgr inż. Jacek Zboina

Nr 3776/2009 z dnia 03.03.2009r.

Nr AT-201-0070/2009 wydanie 3 z dnia 05.02.2009
wydana przez Zakład Aprobat Technicznych CNBOP
dokumentacja producenta dotycząca wyrobu z dnia
10.12.2008r.

3936/BA/08 wydanie 2 z dnia 21.04.2009r.

wykonane przez Zespół Laboratoriów Sygnalizacji
Alarmu Pożaru i Automatyki Pożarniczej BA CNBOP**DYREKTOR
CENTRUM NAUKOWO-BADAWCZEGO
OCHRONY PRZECIWPOŻAROWEJ**

mł. bryg. dr inż. Dariusz Wróblewski

Józefów, dnia: 11 maja 2009 r.

Strona 4 / Stron 4

Zastępuje załącznik do certyfikatu o numerze 2232/2006 z dnia 11.09.2006r. z aneksem A1/2232/2006 z dnia 20.06.2008r.